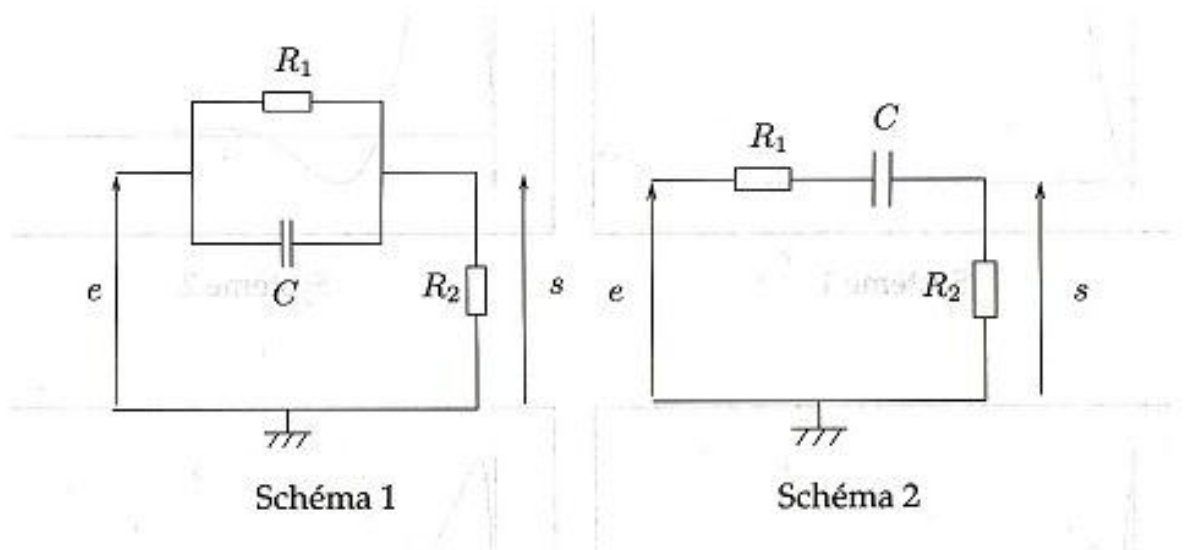


## Réponse indicielle d'un système linéaire:

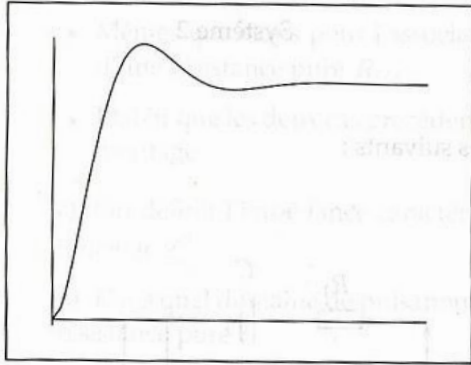
**Exercice 1.** *Calcul de réponses indicielles :*  
*Calculer la réponse indicielle des filtres suivants :*



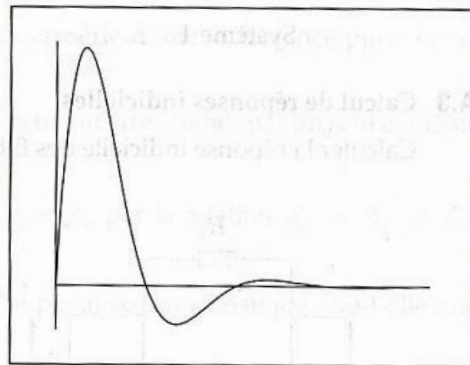
*Remarque :*

- pour le schéma 1, on posera  $\tau = R_1 C$  et  $a = R_2 / (R_1 + R_2)$ ,
- pour le schéma 2 on posera  $\tau = (R_1 + R_2) C$  et  $a = R_2 / (R_1 + R_2)$ .

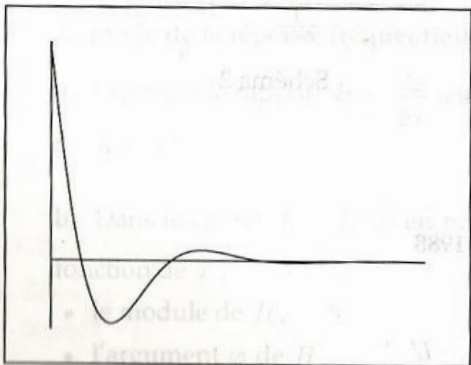
**Exercice 2.** Détermination de la nature de filtres à partir de la réponse indicielle :  
Préciser le caractère passe bas, passe haut, passe bande, premier ou second ordre des systèmes dont on présente la réponse indicielle :



Systeme 1



Systeme 2



Systeme 3